



PROGRAMME HIVER

Muséum de Toulouse

janvier
février
mars
2011

Evénements - Expositions - Animations
Conférences - Champs libres





Muséum de Toulouse

Depuis sa réouverture, le Muséum est l'établissement de culture scientifique qui accueille le plus grand nombre de visiteurs à Toulouse. Ses importantes collections et les nombreux débats qui y sont organisés sont présentés sous la thématique « Science et conscience du vivant ».

Vous pouvez ainsi explorer les relations entre Homme, Nature et Environnement sur deux lieux majeurs :

- **Au centre-ville, le MUSÉUM D'HISTOIRE NATURELLE** (site historique) et le **JARDIN BOTANIQUE HENRI-GAUSSEN** :

Expositions, expérimentations, bibliothèques.

35, allées Jules Guesde - Tél. : 05 67 73 84 84

Métro : Carmes ou bus n° 1 (pour centre-ville) ;

Ouvert de 10 heures à 18 heures du mardi au dimanche.

Fermeture des caisses à 17 h 15

- **À Borderouge, les JARDINS DU MUSÉUM**

(24 - 26 avenue Bourguès-Maunoury) :

Potagers du Monde, le Sentier oublié, expositions.

Métro : Borderouge et bus n° 36 arrêt Ségla.

Ouverts du 2 mai au 30 octobre de 10 h à 18 h.

Fermés au public individuel jusqu'au 1^{er} mai 2011

Ouverts aux groupes sur réservation uniquement



Le site Internet permet de préparer et de prolonger la visite.

www.museum.toulouse.fr



**À découvrir
ce trimestre**

Spinosaurus aegypticus

Durant cet hiver, dès les vacances de Noël, jusqu'à la mi-mars un spécimen original de dinosaure est présenté au public, à l'entrée de l'exposition permanente.

De la même famille que le *Baryonyx* présenté dans l'espace « continuum et ruptures », ce **Spinosaurus** est apparu peu de temps après *Baryonyx*. (Fin du crétacé inférieur - 110 millions d'années.) **Il fait partie des plus grands dinosaures carnivores ayant existé.** Son régime alimentaire était probablement essentiellement piscivore. Deux crêtes nasales au-dessus des yeux, ainsi qu'un développement important des apophyses épineuses des vertèbres dorsales le caractérisent des autres membres de sa famille.

Les restes de cette espèce ont tous été retrouvés dans le nord de l'Afrique. Ce spécimen a été découvert au Maroc entre les années 1999 et 2003.

Collection privée

Programme des animations du Muséum

Nous vous proposons plusieurs animations, spectacles, conférences, événements dont certains plus spécialement destinés à vos enfants. Renseignez-vous au 05 67 73 84 84, ou auprès du personnel d'accueil ou sur le site du Muséum www.museum.toulouse.fr



4 Exposition temporaire « PRÉHISTOIRE(S), l'enquête »

- 8 • Accompagnements inclus dans la visite
- 9 • Accompagnements à la demande
- 10 • Événements autour de l'exposition

10 Le Muséum, allées Jules-Guesde

- 11 • Des accompagnements inclus dans la visite
- 12 • Des accompagnements à la demande
- 14 • Découvrez le Labo et L'atelier du Muséum
- 16 • Les médiathécaires racontent
- 18 • Événement : Semaine du cerveau

19 Conférences

- 19 • Sur le thème de la Préhistoire

21 Échanges et dialogues

- 21 • Des chercheurs, des doctorants... présentent leur travail

22 Animations pendant les vacances d'hiver

- 22 • Un panorama de tout ce que vous pouvez faire pendant les vacances d'hiver au Muséum

24 Les Éditions du Muséum

25 Calendrier des conférences

26 Infos pratiques



Nouveau !

Le Muséum est aussi dans votre Iphone



Testez l'appi **USEUM**
Une nouvelle expérience à tenter
pour enrichir votre visite

Téléchargez l'application
gratuite **Useum** sur
l'App Store et flashez
les tags durant votre
visite pour obtenir
des informations
complémentaires.



PRÉHISTOIRE[S]

L'ENQUÊTE

Le Muséum de Toulouse plonge le spectateur au cœur d'une investigation inédite...

Venez menez l'enquête



© Studio Paestre/ma solutions

Archéozoologie ? Archéobotanique ? Datation relative ?
Paléopathologie ? Taphonomie ? Autant de termes savants qui n'auront plus de secrets pour les visiteurs de l'exposition.

C'est bien la préhistoire qui est le point commun entre toutes ces disciplines scientifiques, et qui est mise à l'honneur dans une exposition hors norme. Avec pour point de départ la sépulture Téviac, conservée depuis les années 1930 au Muséum de Toulouse, chacun se retrouve dans la peau d'un enquêteur menant ses investigations dans un univers qui fait appel aux experts et aux scientifiques les plus pointus. Qui sont ces humains recroquevillés dans une même sépulture ? Quels sont ces objets qui les entourent ? Que nous révèlent-ils sur nos origines ? Des sciences traditionnelles aux techniques les plus contemporaines, c'est une multitude d'outils qui sont désormais au service des chercheurs et, pour l'exposition toulousaine, à la portée des grands et des petits, invités à faire preuve d'observation et de déduction...

Cinq univers explorés lors du parcours

L'exposition gravite ainsi autour de cette sépulture pour rayonner en direction de **5 thèmes**, avec à la clé une plongée dans la préhistoire, aux origines de l'humanité.

L'anthropologie (de l'anthropométrie à l'analyse de prélèvements ADN), **la chronologie** et ses techniques de datation, **l'environnement** et ses sciences associées (botanique, zoologie, malacologie), **la technologie** des outillages, et pour finir l'observation de **la vie sociale**, à travers notamment les rites funéraires, sont les 5 univers explorés lors du parcours.

Des pièces rares

Si l'approche de l'exposition se veut ludique et participative, elle est également organisée autour de pièces rares, voire, pour certaines, inédites au public : la sépulture de Téviec elle-même mais aussi plusieurs Vénus – dont la Vénus de Lespugue – autrefois découvertes en Haute Garonne mais depuis restées conservées dans les réserves du Musée de l'Homme de Paris. Deux statues menhirs sexuées, représentant un homme et une femme, permettent de s'interroger sur la représentation des sexes et de leurs attributs dans la Préhistoire, concomitamment à l'apparition du métal dans les sociétés; deux mandibules posent les jalons de l'évolution de l'homme, tandis qu'un rhinocéros laineux à l'imposant squelette vient rappeler quelle était l'extraordinaire faune d'alors...

Un parcours riche en pièces de collections rares et passionnantes, qui ne fait que témoigner de la place historique

À gauche, de haut en bas :
Vénus de Tursac et Vénus de Sireuil
 © RMN, Jean-Gilles Berizzi

À droite : **Vénus de Lespugue**



du Muséum de Toulouse parmi les institutions fondatrices de la recherche en matière de préhistoire qui ont fait de la France une pionnière de la discipline et de Toulouse l'un des pôles internationaux de l'âge d'or de la préhistoire, entre 1880 et 1940. L'exposition a elle-même été l'occasion de réactiver les recherches



au niveau de l'inventaire des collections du Muséum venues du monde entier, et de l'analyse des pièces exposées ; en particulier de la sépulture de Téviec dont on ignorait les conditions d'arrivée au Muséum et qui a été entièrement numérisée grâce à un scanner médical.

La sépulture de Téviec

C'est sans conteste le plus bel exemple de sépulture mésolithique issue du site de fouilles par le couple de scientifiques Marthe et Saint Just Péquart dans les années 30, et qui comptait au total 23 individus.

Le couple nancéen d'origine, dégagea notamment une double sépulture : deux corps ensevelis simultanément, décédés d'une mort violente, et protégés par des bois de cervidés. Une découverte qui n'a cessé d'interpeller les chercheurs... Aujourd'hui, à l'aune d'une exposition qui allie pédagogie et techniques les plus pointues, c'est tout un pan du mystère Téviec qui livre une partie de ses secrets...



EXPOSITION TEMPORAIRE



PRÉHISTOIRE(S)

L'ENQUÊTE

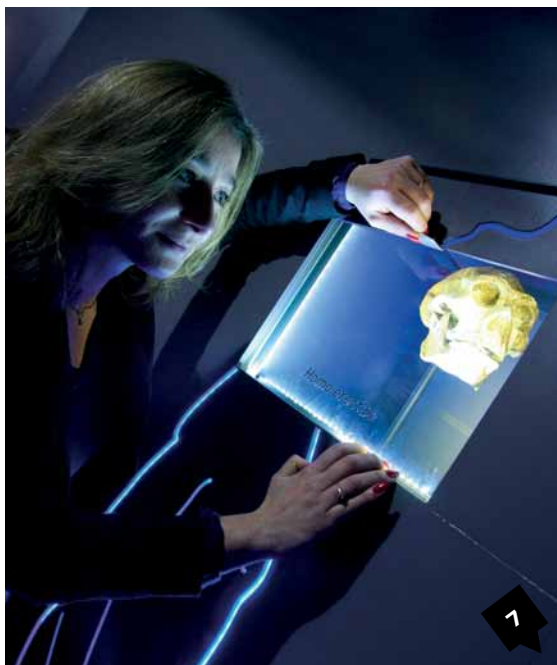


musée de France



PRÉHISTOIRE(S), l'enquête est donc un événement attendu du public comme des connaisseurs, imaginé par un musée particulièrement légitime – entièrement refondé autour des relations Homme-Nature-Environnement – pour conter à chacun l'histoire d'une science captivante et à travers elle, rien de moins que l'histoire de l'humanité.

Cette exposition est reconnue d'intérêt national par le ministère de la Culture et de la Communication/Direction générale des patrimoines/Service des musées de France.



PRÉHISTOIRE[S]

L'ENQUÊTE

Accompagnements
inclus dans la visite

Des médiateurs décryptent et vous expliquent la grande histoire de l'homme, des animaux et des paysages durant la Préhistoire.

Vous les croiserez durant votre visite de l'exposition temporaire.

En maraude, ils répondent à vos questions, vous montrent un objet, guident vos pas si vous vous sentez perdus.

Écoutez, regardez, questionnez, rêvez... évadez-vous dans la nuit des temps en leur compagnie !...

Pour petits et grands

La table de médiation

Mais comment font les archéologues pour savoir tant de choses sur notre passé? Observons le matériel archéologique et retrouvons des gestes et techniques de nos ancêtres de la Préhistoire! Des outils en silex, des coquillages percés, un os taché de couleur... À quoi servaient-ils? Que nous apprennent-ils des modes de vie du passé? La table de médiation vous révèle ces mille et un secrets venus du fond des temps!

Dans l'exposition temporaire, selon la programmation.

Durée : 30 minutes environ.



Accompagnements
à la demande

Pour tous

(Pré-)histoires d'objets

On ne vous l'avait pas dit ? Trois des plus grandes stars de la Préhistoire se sont données rendez-vous au Muséum ! Vénus aux formes généreuses, pleines de mystères et de secrets. Avez-vous déjà entendu le grognement du rhinocéros laineux le soir au fond des steppes ? Non ? Alors le brame du mégacéros peut-être ? Ou peut-être préférez-vous vous interroger devant les squelettes de deux proches parents de Bretagne ? Les (Pré-)histoires d'objets vous permettent de faire un zoom sur les plus belles pièces de l'exposition temporaire, prestigieuses, remarquables ou impressionnantes, et d'en découvrir l'histoire et les secrets. Sans cette visite éclair, uniquement consacrée à une thématique, vous seriez peut-être passé à côté !

Du mardi au dimanche à 11h30, (sauf 1^{er} dimanche du mois) selon programmation. Inscriptions et renseignements à l'accueil
Durée : 30 minutes.

Visite guidée de l'exposition Préhistoire(s), l'enquête

Mais que font ces squelettes allongés sur cette table d'autopsie ? L'enquête commence... Qui sont-ils ? Quand vivaient-ils ? Où et comment ? Les questions qui se posent autour de la sépulture de Téviéc nous donnent l'occasion de nous interroger sur nos origines. Explorons les milieux, les techniques et les hypothèses pour reconstituer un peu de la vie, des gestes, et des coutumes de nos ancêtres.

Hors vacances scolaires : samedi et dimanche (hors 1^{er} dimanche du mois) à 16h.
Vacances scolaires : tous les jours (sauf 1^{er} dimanche du mois) à 16h
Durée : 1h

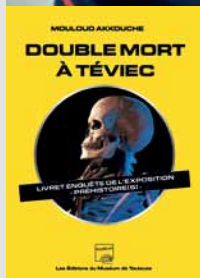
Visite-atelier

Entrez dans la Préhistoire grâce à ces visites suivies d'un atelier qui vous feront découvrir des pratiques d'un autre temps.

Mercredi, samedi et dimanche (sauf 1^{er} dimanche du mois) à 15h.
Vacances scolaires : du jeudi au dimanche (sauf 1^{er} dimanche du mois) 15h.
Durée : 1h30



Le livret d'enquête



Menez l'enquête !

Le livret remis à tous les visiteurs permet de suivre un parcours narratif et ludique au sein de l'exposition.

Ce livret est composé d'une fiction (spécialement créée pour l'occasion) et d'un questionnaire qui permet de parcourir l'exposition au gré des bornes d'investigation. Muni de cette « boussole », le visiteur effectue une plongée dans l'histoire des deux êtres inhumés et reconstitue les pièces du puzzle laissées en héritage par le temps.

Livret disponible dans l'exposition temporaire.
Enquête à mener en autonomie.

Vous venez pour la première fois voir le Muséum de Toulouse.

Une journée sera nécessaire pour le visiter.

Arrivés le matin, vous serez pressés d'entrer dans les expositions.

Laissez-vous surprendre par les énergies puissantes de la terre, **étonnez-vous** des modes de classement des êtres vivants. Vos enfants vous entraînent déjà à la découverte de la diversité végétale et animale...

L'heure du repas approche. **Profitez** de la terrasse et **admirez** la façade de verre et le Jardin Botanique Henri-Gaussen.

Après la pause, la suite du parcours commence. La grande histoire de la vie et les stratégies communes des êtres pour garantir leur développement peuvent occuper la fin de la journée. Mais n'oubliez pas la spirale végétale du Jardin.

Un éventail d'activités s'offre aussi à vous. Avec ce programme, vous pourrez vous organiser, selon vos centres d'intérêts.

Vous êtes un habitué. Ce cahier est aussi pour vous.

Il vous renseignera sur nos propositions pour adultes et sur l'éveil culturel que vous pouvez apporter à vos enfants.

Nos agents d'accueil vous informeront sur les horaires exacts de chaque départ de visite ou d'activité.

Profitez de tout et passez une bonne journée.



Des accompagnements inclus dans la visite

Des médiateurs décryptent et vous expliquent la grande histoire de la terre et de la vie racontée dans les expositions. Vous les croiserez durant votre visite. Ils sont à votre disposition. C'est la spécificité du Muséum de Toulouse. En maraude, ils répondent à vos questions, vous montrent un objet, guident vos pas si vous vous sentez perdus, intéressent avec talent les plus jeunes. Vous repérerez facilement dans les salles leurs dessertes de démonstrations. Ouvertes, colorées, lumineuses, elles vous réservent de nombreuses surprises.

Le rendez-vous des petits et des grands.

Selon l'inspiration des maraudeurs, vous pourrez profiter de leurs savoir-faire. **Écoutez, regardez, rêvez...** le Musée est le lieu des émotions fortes.

Pour petits et grands

À la loupe!

Approchez les œuvres de la nature de plus près! Crânes, os, dents, graines, les médiateurs vous proposent d'en savoir plus sur les méthodes de classement, vous apprennent à observer, expliquent comment on réalise une naturalisation. Manipulez et observez des moulages, de vraies belles choses ou du matériel scientifique.

Durée : quelques minutes.

Pour les 6-12 ans accompagnés

Science en questions

À la manière d'un jeu de l'oie, découvrez quelques notions sur la nature et la vie des hommes! Quelques grammes de curiosité, une pincée de questions, un zeste d'imagination... et les mystérieuses vitrines se dévoilent pour vous!

Dans l'exposition permanente,
10 enfants ou 10 équipes simultanément.

Durée: 30 à 45 minutes environ.



Pour les 3-6 ans et 7-12 ans, en autonomie

Les Globes-Trotter du Muséum

Vous aimez les chasses aux trésors? Alors venez décoder les énigmes et devinettes qui vous amèneront à la rencontre des spécimens du Muséum, sur lesquels vous découvrirez des secrets inattendus...

Dans l'exposition permanente, certains mercredi, samedi, dimanche et tous les jours vacances scolaires. Renseignement et livrets en autonomie à retirer à l'accueil.

Durée: 30 à 45 minutes environ.



Des accompagnements à la demande

Pour tous

Muséum tout public

Découvrez les histoires de la vie, la méthode de classement des êtres vivants, ou les œuvres provenant de pays lointains grâce à une approche animée et interactive.

Hors vacances scolaires : mercredi, samedi et dimanche (sauf 1^{er} dimanche du mois) à 14 h 30.

Vacances scolaires : tous les jours à 14 h 30.

Durée : 1 h 30

Les serres du Jardin Botanique Henri-Gausson

Comment les plantes s'adaptent-elles à leur environnement ? Voyagez au cœur du monde ingénieux et surprenant des végétaux.

Hors vacances scolaires : mercredi et dimanche (sauf 1^{er} dimanche du mois) à 11 h.

Vacances scolaires : tous les jours à 11 h.

Durée : 1 h

Histoires d'objets

Découvrez l'histoire cachée et parfois inattendue des collections et mille détails captivants au cours de cette visite. Un spécimen exceptionnel ou un objet remarquable est mis en lumière, le temps de susciter votre curiosité pour la suite de votre visite.

Hors vacances scolaires : tous les jours à 11 h 30 (sauf vendredi et 1^{er} dimanche du mois).

Vacances scolaires : tous les jours à 11 h 30 (sauf 1^{er} dimanche du mois).

Inscriptions et renseignements à l'accueil

Durée : 30 minutes



Pour les groupes, à partir de 13 ans

Ce que vous avez toujours voulu savoir

Qui n'a jamais rêvé de comprendre les mécanismes de l'évolution ?

De découvrir les secrets de la séduction ? De connaître les mythes et légendes des peuples du monde. Le Muséum vous a concocté une recette spéciale...

Pour les groupes à partir de 8 personnes, les jeudis, samedis et dimanches matins ainsi que les vendredis après-midi, sur réservation préalable au 05 67 73 84 84

Durée: 1 h 30

Pour les enfants et adolescents de 3 à 14 ans

Les ateliers arts plastiques

Un plasticien guide les pas créatifs de vos enfants. Des couleurs, du papier, des matériaux de récupération, des graines et des brindilles, de la colle et du plaisir... l'imagination prend le pouvoir.

Croquis volants, carnets de voyage, animaux en boîtes, et bien d'autres surprises et sources d'inspiration attendent les artistes de demain.

Activité sur participation

Durée: de 1 h 30 à 2 h

Pendant les vacances scolaires le mercredi à 10 h 30 (3-6 ans), à 15 h (6-14 ans).



LE LABO

Dans de véritables **Réserves consultables**, d'authentiques collections sont mises en valeur.

Ici, au Labo, un principe expérimental met des éléments muséographiques à la disposition des petits et des grands. Sous la conduite d'animateurs spécialisés, les citoyens du monde de demain percevront en peu de mots, la beauté et la fragilité des patrimoines, qu'ils soient naturels ou culturels.

Tables et paillasses, matériel d'observation, tout est réuni pour aiguïser votre sens de l'observation, apprendre à nommer, étudier, et surtout prendre plaisir devant les merveilles naturelles ou les créations des hommes.

Venez dans le nouvel étage du Musée spécialement conçu pour l'échange entre générations.

Familles
avec enfants à partir de 7 ans

Croq'Labo

Les objets, les œuvres et les collections du Muséum n'auront plus de secret pour vous.

Progresser dans une démarche rigoureuse d'observation grâce à de véritables spécimens. Étudiez, regardez, touchez, émerveillez-vous... Loupe binoculaire, ouvrages de référence, encadrement spécialisés et déductions scientifiques sont à votre portée...

Hors vacances scolaires : samedi et dimanche matin, ainsi que tous les 1^{er} dimanches du mois.

Vacances scolaires : tous les matins ainsi que tous les 1^{er} dimanches du mois.

Accès libre



LE LABO



ExploLab

Des insectes, des graines et des plumes : découvrez, analyser, classer les éléments fondamentaux composant la biodiversité de notre planète à partir de nos collections.

Hors vacances scolaires : mercredi, samedi et dimanche à 14h et à 15h30 (sauf 1^{er} dimanche du mois).

Vacances scolaires : tous les après-midi à 14h et à 15h30 (sauf 1^{er} dimanche du mois).

Sur inscription à l'accueil.

Durée : 1h.



A l'Atelier, juste à côté, les plus petits seront à la fête, la nature se révèle, grâce à des activités inventives.

**Familles
avec enfants à partir de 3 ans**

**L'Atelier
À la découverte du quotidien !**

Une citrouille, une bouteille de lait, un pull-over, un sac pour les courses...

Un grand mobile sonore donne le la. Mais en quoi sont donc faits les objets qui le composent ?

Un jeu étonnant pour reconnaître les matières et comprendre de quelles ressources naturelles elles proviennent.

Accès libre

En semaine normale : samedi et dimanche matins ainsi que les 1^{er} dimanche après-midi du mois.

En vacances scolaires : tous les matins (sauf le mercredi) ainsi que les 1^{er} dimanche après-midi du mois.



Consultez le programme détaillé sur www.museum.toulouse.fr, à partir du lundi précédant votre visite.

Médiathèque jeunesse « pourquoi pas ? »

Passeur d'histoires hors programmation Animadocs

Pour les 3-14 ans

Autour d'une thématique « muséum », les médiathécaires vous font découvrir et partager des ouvrages (album, conte, poésie, extrait de roman), issus des étagères de la médiathèque jeunesse, par une lecture plus ou moins scénarisée.

DE JANVIER À MARS

Les coups de cœur du Passeur d'histoires

Les mercredis et les samedis de 16h30 à 17h
(hors programmation Animadocs).

Sans réservation ni supplément au billet d'entrée.

Durée : ½ heure.

Les Animadocs pendant les vacances scolaires

Les Animadocs correspondent aux animations proposées dans le cadre de la médiathèque jeunesse « Pourquoi Pas ? » pendant les petites vacances.

S'appuyant sur le fonds documentaire, ces animations (ateliers, jeux, lectures...) mettent principalement en valeur le livre, la lecture et l'écriture – c'est-à-dire de façon propre à la vocation d'une médiathèque – en s'appuyant sur les thématiques du Muséum (naturalistes, ethnologiques, écocitoyennes...)

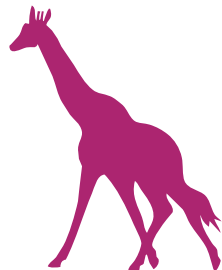
Vacances d'hiver

1^{re} semaine

Semaine réservée à la consultation

Ouverture de la Médiathèque
Jeunesse :

- du mardi au vendredi
de 14 h à 18 h.
- le samedi de 10 h à 18 h
et de 14 h à 18 h.



Documentation en ligne :
sur le site du Muséum



Afin de prolonger votre visite, venez découvrir une partie du musée « hors les murs » : la rubrique « S'INFORMER », à travers dossiers documentaires, coups de cœur (sélections de sites, dvd, livres, périodiques...), « Revuzeum » (mise en avant d'événements, sites Internet sélectionnés dans nos périodiques), blogs doc, ainsi que des bibliographies élaborées par les bibliothécaires... qui reprennent les thématiques du musée en lien avec l'homme, la nature et l'environnement et suivent son actualité. Partagez également la démarche interactive mise en œuvre par les documentalistes à travers l'utilisation de différents réseaux sociaux (Netvibes, Delicious, Twitter).

Retrouvez-nous ici :

<http://www.museum.toulouse.fr/mhn-informer.php?lang=fr>

http://www.netvibes.com/museumdetoulouse#Le_MUSEUM

<http://twitter.com/museumtoulouse>

<http://delicious.com/museumtoulouse>

Entre janvier et mars, nos ressources seront en lien avec des thématiques aussi diverses et variées que la Préhistoire, la forêt, la muséologie, la nature poétique, l'entomologie et vous feront naviguer de la faune à la flore, de l'histoire de l'homme à son évolution tout en croisant les regards dans ceux des domaines de la science comme dans ceux de l'art...

Vacances d'hiver 2^e semaine

Une (pré)histoire dont vous êtes le héros !

Au sein de la médiathèque jeunesse, une Animadoc pour les 7-12 ans, sous forme d'un parcours-jeu, émaillé de lectures et de petits ateliers, pour jouer avec les illustrations proposées dans les ouvrages de Préhistoire et découvrir le quotidien de nos ancêtres en devenant l'un d'eux.....

2^e semaine des vacances d'hiver :
mardi 8, mercredi 9, jeudi 10
et vendredi 11 mars de 14h30 à 16h30
pour les 7-12 ans

Même animation pour les 4 séances, chacune limitée à 10 participants en « individuels ».

Inscription à l'accueil du Muséum le jour même ou les précédents, dans la limite des places disponibles.

Rendez-vous à 14h15 précises dans le Grand Carré.



Semaine du cerveau

Du 14 au 20 mars 2011

Chaque année, au mois de mars, la Semaine internationale du cerveau est organisée pour sensibiliser le grand public aux enjeux de la recherche sur le cerveau, ses fonctions cérébrales et ses troubles. Coordonnée en France par la Société française des neurosciences, elle est aujourd'hui un événement majeur auquel participent plusieurs dizaines de pays et de très nombreuses organisations partenaires (écoles, universités, hôpitaux, centres de recherche médicale, associations de patients, agences gouvernementales et organisations professionnelles) visant toutes à faire connaître les progrès de la recherche sur le cerveau.

La Semaine du Cerveau aura lieu en 2011 du 14 au 20 mars et, comme les années précédentes, c'est l'Institut des Sciences du Cerveau de Toulouse (IFR96) qui organise l'événement à Toulouse avec l'aide de ses tutelles : Inserm, CNRS, Université Paul Sabatier, Université Toulouse II- Le Mirail et le CHU de Toulouse. Des chercheurs, cliniciens, ingénieurs et doctorants se mobilisent et contribuent à faire connaître l'activité fascinante de notre cerveau, mais aussi la recherche et les résultats récents sur son fonctionnement ou sur les maladies neurologiques qui touchent particulièrement notre société (maladie d'Alzheimer, maladie de Parkinson, accidents vasculaires cérébraux, épilepsie...).

A cette occasion, le Muséum, partenaire de cet événement, présente plusieurs conférences

Programme complet de la Semaine du Cerveau sur le site <http://www.ifr96.ups-tlse.fr/>.

Lundi 14 mars

18h30 : ouverture par François Chollet, directeur de l'Institut des Sciences du Cerveau de Toulouse.

Conférence-débat «Anorexie, boulimie: que se passe-t-il dans notre cerveau?» organisée par l'Inserm en présence Ait-Belgnaoui (INRA) et d'autres spécialistes du domaine.

Une vision artistique de ces anomalies comportementales sera présentée par la compagnie les «Clowns pour de Rire».

Mercredi 16 mars

18h30 : Conférence «*Comment notre cerveau voit-il le monde qui nous entoure?*» par Michèle Fabre-Thorpe (CerCo). Traduction simultanée en langage des signes.

Vendredi 18 mars

18h30 : Conférence «*Autisme: actualité de la recherche*» par Bernadette Rogé (Octogone).



Samedi 19 mars

Dans le Jardin des Plantes, l'après-midi :

Spectacle-Conférence «Vous êtes ici ou vous êtes là ?» de et avec Fabrice Guérin, comédien, et Pascal Roulet, chercheurs au CRCA.

Un scientifique et un comédien, des histoires de fourmis, de souris et d'humains. Tels sont les ingrédients de cette visite guidée pas tout à fait comme les autres qui allie le plaisir de la promenade et du conte à celui de la connaissance scientifique.

Cette visite guidée se termine par une rencontre-débat durant laquelle le chercheur, Pascal Roulet présentera plus longuement au public, ses travaux de recherche.

18h30 : Conférence «*Pourra-t-on un jour restaurer la vision ?*» par Christophe Jouffrais (IRIT).

Clôture par Yves Trotter, directeur adjoint de l'Institut des Sciences du Cerveau de Toulouse.

Sigles

INRA : Institut National de la Recherche agronomique
CERTOP : Centre d'Étude et de Recherche Travail, Organisation, Pouvoir, UTM/CNRS

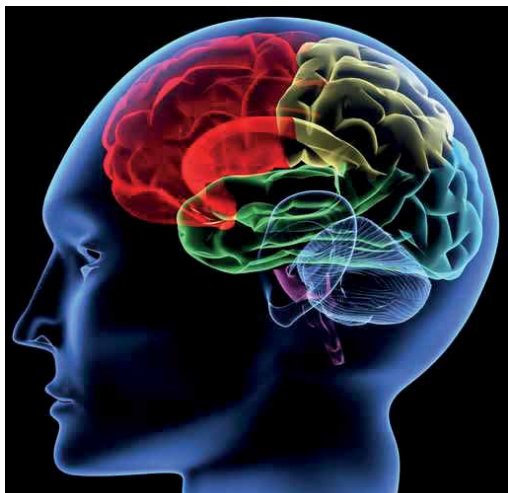
CNRS : Centre national de la recherche scientifique

CerCo : Centre de Recherche Cerveau et Cognition, CNRS/UPS

Octogone : Unité de Recherche Interdisciplinaire Octogone, Université de Toulouse II-Le Mirail

IRIT : Institut de Recherche en Informatique de Toulouse, CNRS/UPS/UTM/INPT

CRCA : Centre de Recherche sur la Cognition Animale, CNRS/UPS



CONFÉRENCES

Auditorium Picot de Lapeyrouse à 20h30. Entrée libre et gratuite dans la limite des places disponibles, accès à partir de 20h15.

Autour de l'exposition PRÉHISTOIRE[S], l'enquête, le Muséum de Toulouse propose une série de conférences consacrée à cette thématique. Nous vous proposons donc de venir poser vos questions et débattre avec des chercheurs des différentes disciplines lors de nos conférences du jeudi à 20h30.

Jeudi 13 janvier à 20h30

« L'affaire Téviec » et la violence dans la Préhistoire

Jean GUILAINE,

Préhistorien, professeur au Collège de France.

Le Muséum d'Histoire Naturelle de Toulouse conserve une remarquable sépulture double de l'époque mésolithique (période des derniers chasseurs-cueilleurs d'Occident) mise au jour dans la nécropole armoricaine de Téviec (Morbihan). Cette tombe a été choisie pour servir de fil conducteur à l'exposition « Préhistoires », grande manifestation toulousaine des années 2010-2011. Elle sera au centre d'une « enquête » menée par tout visiteur curieux de connaître la démarche des chercheurs sur l'âge, l'environnement, les activités, les croyances des populations préhistoriques.

Or, le tout récent examen des deux sujets enterrés dans cette tombe vient de révéler qu'ils avaient été massacrés avant d'être inhumés. Pourquoi ? Une autre enquête s'ouvre ici sur les comportements violents des sociétés de la Préhistoire. Nous voici déjà très loin de l'Age d'Or... « L'Affaire Téviec » ne fait que commencer...

Mais aussi ... hors cycle thématique Préhistoire

Jeudi 14 février à 20h30

« Le Biomimétisme » source d'inspiration pour les ingénieurs aéronautiques d'Airbus

Denis BARRACQ, *Chef de recherche et technologie physique du vol chez Airbus.*

La sélection naturelle est un mécanisme clé de l'évolution du monde vivant. Elle a abouti à des réalisations technologiques et des stratégies d'adaptation qui sont absolument stupéfiantes. Dans les phases pionnières d'un nouveau défi technique, par exemple le vol motorisé, le chercheur, l'ingénieur tendent à imiter la nature. Une fois le savoir scientifique en place, cette observation du vivant semble plus ou moins abandonnée. Mais dès lors que l'on souhaite franchir un saut technologique, par exemple des avions à faible impact environnemental, on redécouvre que l'observation attentive de la nature peut être une source d'inspiration formidable pour les ingénieurs : c'est le biomimétisme.



Jeudi 27 janvier à 20h30

L'art préhistorique, universel et divers

Denis VIALOU, *Préhistorien, Professeur au Muséum National d'Histoire Naturelle, Paris.*

Les représentations rupestres préhistoriques, présentes dans le monde entier, ont été toutes créées par des Sapiens. Leur homogénéité et leur universalité découlent de leur origine anthropologique commune et unique. En cela, elles reflètent le fonctionnement cérébral innovateur de ces hommes modernes de la préhistoire.

Identitaires des sociétés et cultures régionales qui les ont produites, elles en expriment une infinie diversité symbolique.

Denis Vialou participera également à une rencontre à **Champs Libres de 16h à 17h.**

Jeudi 24 février à 20h30

« Back to the future » dans les Alpes ?

Michel MAGNY, *Directeur de recherche, Unité de recherche Chrono-Ecologie CNRS, Université Franche-Comté*

Tandis que le réchauffement du climat en cours a suscité un énorme regain d'intérêt pour l'étude de la variabilité climatique au cours du dernier millénaire, la prise en considération du contexte général holocène de ce réchauffement paraît encore insuffisant. Des découvertes archéologiques spectaculaires faites récemment dans les Alpes suisses et italiennes offrent l'opportunité de replacer le réchauffement climatique actuel dans une perspective à long terme, celle de notre interglaciaire Holocène, pour une meilleure estimation de son amplitude.

Jeudi 10 mars à 20h30

Sons et instruments de musique de la préhistoire européenne

Tinaig CLODORÉ-TISSOT, Docteur en Préhistoire (Université Paris I), spécialiste en archéologie musicale, UMR Arscan 7041, Protohistoire européenne, Maison de l'Archéologie et de l'Ethnologie de Nanterre.

Les recherches en archéologie musicale reposent sur les vestiges des instruments de musique mis au jour sur les sites archéologiques, sur les représentations figurées de ces instruments sonores ainsi que sur les sources écrites, quand elles existent. Il est intéressant de tenter de comprendre la signification sociale des instruments de musique de la Préhistoire et de la Protohistoire (de 35 000 au premier siècle avant J.-C.) en étudiant, d'une part, le contexte archéologique de découverte des instruments (sites d'habitat, funéraires, sanctuaires, dépôts...) et, d'autre part, en établissant des comparaisons ethnographiques. Nous présenterons les découvertes d'instruments sonores, les plus récentes dans ce domaine de recherches pluridisciplinaires, en Europe.

Tinaig Clodoré-Tissot proposera un atelier de découverte d'instruments préhistoriques à Champs Libres de 16h à 17h.

Jeudi 24 mars à 20h30

La Vie, la Mort avant l'Histoire

Henri DABERNAT, Professeur des Universités, Laboratoire de Bactériologie, Laboratoire AMIS (Anthropologie Moléculaire et Imagerie de Synthèse, CNRS/UPS), Faculté de Médecine, Université de Toulouse

Violence, vieillesse, maladies infectieuses? de quoi ont souffert, de quoi sont morts les Hommes d'avant l'histoire, avec quelle espérance de vie? Les squelettes des nécropoles et des lieux d'inhumation collective, les corps momifiés ont gardé les traces des maux dont ils ont souffert et parfois dont ils sont morts. Leur étude permet de reconstituer les conditions de la vie au quotidien, de retrouver des traces de violences interpersonnelles, de suivre l'évolution et le devenir de maladies infectieuses, d'apprécier les interventions destinées à soulager ou à guérir. Autant d'informations qui nous ramènent à l'Histoire de l'Homme, à son passé et à la condition humaine à travers les âges.

Henri Dabernat participera à une rencontre à Champs Libres de 16h à 17h.

Colloque explora 2011

31 mars-1^{er} avril

Ce colloque sur les espèces disparues ("Lost and Found: Extinct Species") et leurs représentations à travers les siècles et les arts s'adresse aux chercheurs de toutes disciplines (sciences dures et sciences humaines). Collaboration entre le département des études du monde anglophone de l'université du Mirail et le muséum, ce colloque interdisciplinaire a pour but d'analyser la façon dont les espèces disparues et les écosystèmes passés ont été représentés et ont fait sensation depuis le XIX^e siècle jusqu'à nos jours.

Colloque en anglais- ouvert aux publics sur inscription : exploraextinctspecies@yahoo.com

Jeudi 31 mars à 20h30

La résurrection des mondes éteints : pouvoirs de la fiction

Claudine Cohen, Philosophe, historienne des sciences, spécialiste de l'histoire de la paléontologie et des représentations de la préhistoire. Ecole Normale des Hautes Etudes en Sciences Sociales, Paris



ÉCHANGES ET DIALOGUES

Espace Champs Libres, 1^{er} étage à 16h.
L'accès est inclus dans le billet général.

À la sortie des expositions permanentes, l'espace Champs Libres offre des rencontres conviviales avec des spécialistes, des scientifiques, des journalistes. Une occasion unique de dialoguer avec ces passionnés sur leurs recherches mais aussi leur parcours, leurs motivations.

De futurs chercheurs font aussi leurs premières armes de communicants avec le public.

À votre contact, ils expérimentent, s'aguerrissent, apprennent, simplifient... Posez des questions... ce laboratoire des usages est fait pour ça.

Jeudi 20 janvier à 16h

Champs Libres avec un doctorant

Une énigme de la physique en voie de résolution ?

Stéphane LEPAULT, *Doctorant au Laboratoire National des Champs Magnétiques Intenses*

Un siècle après sa découverte, le phénomène de la supraconductivité défie toujours l'entendement des chercheurs.

Les matériaux supraconducteurs font preuve de propriétés étonnantes et prometteuses (trains en lévitation, meilleur stockage de l'énergie, « supra » aimants...). Pour mieux les comprendre et les exploiter ce sont des expériences dans des conditions extrêmes qui sont menées chaque jour.

Ainsi, Stéphane Lepault se sert de champs magnétiques pour tenter de briser cette supraconductivité et apporter des éléments de compréhension à ce phénomène.

Jeudi 27 janvier à 16h

Rencontre avec un conférencier

L'art préhistorique : une dimension universelle

Denis VIALOU, *Préhistorien, Professeur au Muséum National d'Histoire Naturelle, Paris.*

Auteur de *La préhistoire* aux éditions Gallimard, Denis Vialou vous fera partager sa passion pour la dimension universelle de l'art préhistorique. En une infinité de formes artistiques, conçues dans les replis rocheux ou surgies de la pierre et de l'os, l'Homme de la Préhistoire formule sa propre vision de son univers. Une rencontre inédite pour porter un autre regard sur la « Vénus de Lespuge » ou la « Poursuite amoureuse sculptures et gravures découvertes dans la région et présentées dans l'exposition *Préhistoire[s] : l'enquête*.

Jeudi 10 mars à 16h

Atelier – démonstration

Sons et instruments de la Préhistoire

Tinaig CLODORÉ-TISSOT, *Dr en Préhistoire (Université Paris I), spécialiste en archéologie musicale, UMR Arscan 7041, Protohistoire européenne, Maison de l'Archéologie et de l'Ethnologie de Nanterre.*

Taper, souffler, gratter, pour faire... de la musique!!! Non seulement Tinaig Clodoré-Tissot analyse les données de la paléontologie sur la musique en Préhistoire mais elle recrée les instruments de nos ancêtres et vous propose de découvrir les sons et musiques tels que les hommes préhistoriques pouvaient les pratiquer. Une rencontre inédite pour toute la famille.

Jeudi 24 mars à 16h

Rencontre avec un conférencier

La Vie, la Mort avant l'Histoire

Henri DABERNAT, *Professeur des Universités, Laboratoire de Bactériologie, Laboratoire AMIS (Anthropologie Moléculaire et Imagerie de Synthèse, CNRS/UPS), Faculté de Médecine, Université de Toulouse.*

Pour réfléchir sur la vie des hommes préhistoriques, il arrive un moment où l'on s'interroge aussi sur leurs maux, leurs maladies, leurs morts. Pour aborder ces questions, Henri Dabernat allie les données de la médecine et de l'anthropologie. Quelles sont les questionnements, les interrogations qui ont amené ce médecin, ce docteur vétérinaire à chercher à comprendre la préhistoire de la vie et la mort des êtres vivants ? Comment allier discipline du présent et recherches du passé ?



Que faire pendant cette semaine de vacances ?

Venir au Muséum pour prendre un grand bol d'air de connaissances et de découvertes !

Au programme : l'**exposition temporaire PRÉHISTOIRES[s]** l'enquête avec des visites-ateliers, des démonstrations préhistoriques, des **ateliers créatifs**, des **manipulations au Labo**, des voyages imaginaires et poétiques avec les *Animadocs* de la médiathèque jeunesse *Pourquoi Pas ?*

AUTOUR DE L'EXPOSITION TEMPORAIRE

Visite guidée de l'exposition Préhistoire(s), l'enquête

Mais que font ces squelettes allongés sur cette table d'autopsie? L'enquête commence... Qui sont-ils? Quand vivaient-ils? Où et comment ?

Les questions qui se posent autour de la sépulture de Téviéc nous donnent l'occasion de nous interroger sur nos origines. Explorons les milieux, les techniques et les hypothèses pour reconstituer un peu de la vie, des gestes, et des coutumes de nos ancêtres.

Vacances scolaires: tous les jours (sauf 1^{er} dimanche du mois) à 16h. Durée: 1 h

Visite-atelier

Entrez dans la Préhistoire grâce à ces visites suivies d'un atelier qui vous feront découvrir des pratiques d'un autre temps.

Vacances scolaires: du jeudi au dimanche (sauf 1^{er} dimanche du mois) 15h. Durée: 1h30

AUTOUR DES EXPOSITIONS PERMANENTES

Les Globes-Trotter du Muséum

Vous aimez les chasses aux trésors? Alors venez décoder les énigmes et devinettes qui vous amèneront à la rencontre des spécimens du Muséum, sur lesquels vous découvrirez des secrets inattendus...

Tous les jours vacances scolaires. Renseignement et livrets en autonomie à retirer à l'accueil.
Durée: 30 à 45 minutes environ.

Muséum tout public

Découvrez les histoires de la vie, la méthode de classement des êtres vivants, ou les œuvres provenant de pays lointains grâce à une approche animée et interactive.

Vacances scolaires: tous les jours à 14h30.
Durée: 1h30



Les serres du Jardin Botanique Henri-Gaussen

Comment les plantes s'adaptent-elles à leur environnement? Voyagez au cœur du monde ingénieux et surprenant des végétaux.

Vacances scolaires: tous les jours à 11 h.
Durée: 1 h

Histoires d'objets

Découvrez l'histoire cachée et parfois inattendue des collections et mille détails captivants au cours de cette visite. Un spécimen exceptionnel ou un objet remarquable est mis en lumière, le temps de vous mettre l'eau à la bouche pour la suite de votre visite.

Vacances scolaires: tous les jours (sauf 1^{er} dimanche du mois) à 11h30.
Inscriptions et renseignements à l'accueil
Durée: 30 minutes

Les ateliers arts plastiques

Pour les enfants et adolescents de 3 à 14 ans

Un plasticien guide les pas créatifs de vos enfants. Des couleurs, du papier, des matériaux de récupération, des graines et des brindilles, de la colle et du plaisir... l'imagination prend le pouvoir.

Croquis volants, carnets de voyage, animaux en boîtes, et bien d'autres surprises et sources d'inspiration attendent les artistes de demain.

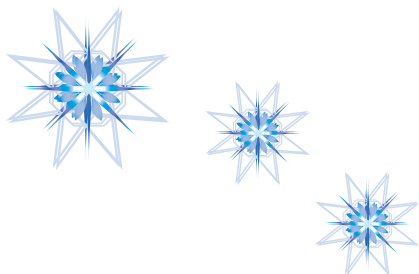
Activité sur participation

Durée: de 1h30 à 2h

Pendant les vacances scolaires

le mercredi à 10h30 (3-6 ans), à 15h (6-14 ans).

D'HIVER - VACANCES D'HIVER



AU LABO

Croq'Labo

Les objets, les œuvres et les collections du Muséum n'auront plus de secret pour vous.

Progresser dans une démarche rigoureuse d'observation grâce à de véritables spécimens. Étudiez, regardez, touchez, émerveillez-vous... Loupe binoculaire, ouvrages de référence, encadrement spécialisés et déductions scientifiques sont à votre portée...

Hors vacances scolaires : samedi et dimanche matin, ainsi que tous les 1^{er} dimanches du mois.

Vacances scolaires : tous les matins ainsi que tous les 1^{er} dimanches du mois.

Accès libre

ExploLab

Des insectes, des graines et des plumes : découvrez, analysez, classez les éléments fondamentaux composant la biodiversité de notre planète à partir de nos collections.

Hors vacances scolaires : mercredi, samedi et dimanche à 14h et à 15h30 (sauf 1^{er} dimanche du mois).

Vacances scolaires : tous les après-midi à 14h et à 15h30 (sauf 1^{er} dimanche du mois).

Sur inscription à l'accueil.

Durée : 1h.

À L'ATELIER

À la découverte du quotidien !

Familles avec enfants à partir de 3 ans

Une citrouille, une bouteille de lait, un pull-over, un sac pour les courses...

Un grand mobile sonore donne le la. Mais en quoi sont donc faits les objets qui le composent ?

Un jeu étonnant pour reconnaître les matières et comprendre de quelles ressources naturelles elles proviennent.

Accès libre

En vacances scolaires : tous les matins sauf le mercredi ainsi que les 1^{er} dimanche après-midi du mois.

À LA MÉDIATHÈQUE « Pourquoi pas »

Une (pré)histoire dont vous êtes le héros !

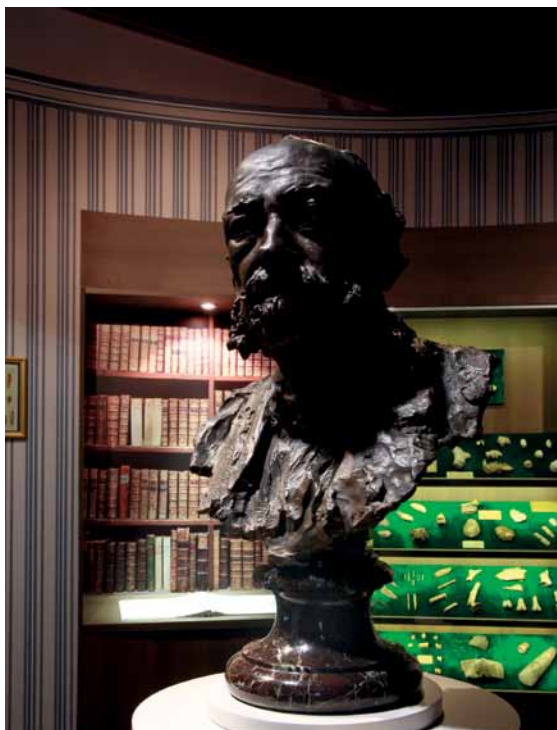
Au sein de la médiathèque jeunesse, une Animadoc pour les 7-12 ans, sous forme d'un parcours-jeu, émaillé de lectures et de petits ateliers, pour jouer avec les illustrations proposées dans les ouvrages de Préhistoire et découvrir le quotidien de nos ancêtres en devenant l'un d'eux.....

Uniquement 2^e semaine des vacances d'hiver :
mardi 8, mercredi 9, jeudi 10
et vendredi 11 mars de 14h30 à 16h30
pour les 7-12 ans

Même animation pour les 4 séances, chacune limitée à 10 participants en « individuels ».

Inscription à l'accueil du Muséum le jour même ou les précédents, dans la limite des places disponibles.

Rendez-vous à 14h15 précises dans le Grand Carré.





En savoir plus... les souvenirs du muséum

Les Cahiers de la Girafe.

Cette série monographique offre la possibilité de développer la connaissance sur les ensembles peu connus et de mettre en cohérence des sources complémentaires. Objets et œuvres graphiques inédits ou épuisés peuvent ainsi se mettre en regard.

Éditions du Muséum de Toulouse



Dans cette collection, le premier ouvrage est consacré à la girafe du Muséum. Un texte de 1840, associé à des clichés originaux datant de la fin du XIX^e siècle –d'Eugène Trutat, conservateur du Muséum– permettent de faire le point sur un animal symbolique du Muséum : la girafe qui eut, de plus, l'originalité d'être naturalisée deux fois.

Prix : 19 €.



Rapa Nui fait honneur à un jeune officier de 21 ans, Julien Viaud. Plus connu sous le nom de Pierre Loti, il a relaté dans un mince cahier le journal détaillé de son séjour sur l'île de Pâques. Un choix d'objets du Muséum, parmi les collections pascuanes accompagne ce récit de voyage.

Prix : 15 €.

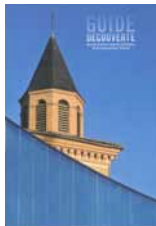


Depuis plus de deux siècles, le Muséum d'histoire naturelle de Toulouse est un lieu de rencontres et parfois de confrontations entre scientifiques, personnalités publiques, artistes et visiteurs. Ces regards qui se croisent, opinions qui s'affrontent et sensibilités qui s'effleurent ont constamment participé à féconder leur Muséum, depuis ses premières formes au début du XIX^e siècle jusqu'à sa refondation en XXI^e siècle. Le Muséum actuel en est le fruit sans cesse changeant, un Muséum qui s'en nourrit et évolue en performance, offrant un visage toujours différent au visiteur. Son architecture même rappelle à chaque pas cet esprit de rencontre : inscription des bâtiments anciens dans les constructions modernes, association des matières, dans des zones intérieures et de la nature extérieure. Cet ouvrage a tenté d'en capter quelques facettes, nées de la rencontre entre deux architectures, deux lieux, deux photographes.

Prix : 25 €.

le fruit sans cesse changeant, un Muséum qui s'en nourrit et évolue en performance, offrant un visage toujours différent au visiteur. Son architecture même rappelle à chaque pas cet esprit de rencontre : inscription des bâtiments anciens dans les constructions modernes, association des matières, dans des zones intérieures et de la nature extérieure. Cet ouvrage a tenté d'en capter quelques facettes, nées de la rencontre entre deux architectures, deux lieux, deux photographes.

Éditions du Muséum de Toulouse



Prix : 7 €.

Avec le Guide Découverte, c'est l'ensemble de l'outil Muséum qui se dévoile. L'établissement dans ses missions générales, son rôle et son action au cœur de la ville. La nature de son patrimoine, ses métiers, ses ambitions. Les thèmes des expositions permanentes sont synthétisés, les diverses activités présentées. Bibliothèques, site web, Jardin Botanique, Jardins du Muséum sur le site de Borderouge, sont détaillés, les activités des personnes qui les animent, évoquées. Rien ne vous échappera de la vie d'un Muséum.



Prix : 17 €.

Cet ABC du Muséum, servi par une iconographie originale, propose une découverte de ce qui définit aujourd'hui l'identité du Muséum refondé. Depuis la découverte des créations architecturales qui deviennent un patrimoine nouveau, en passant par l'exploration de collection et de présentation de quelques-uns de ses donateurs. De A à Z, d'Arbre à Zoologie, la découverte du muséum vous est possible en 27 mots clés.

Co-édité par Éditions du Muséum et Éditions Milan.



Prix : 35 €.

Le Muséum de Toulouse et l'invention de la Préhistoire

L'ouvrage édité par le Muséum de Toulouse à l'occasion de **PRÉHISTOIRE(S), l'enquête**, est tout autant destiné aux néophytes en préhistoire qu'aux passionnés et connaisseurs. Ses 256 pages et près de 300 illustrations prennent le prétexte de l'exposition pour donner une vision globale et actualisée de ce qu'est la préhistoire et la place importante de l'institution toulousaine dans sa naissance;

Ses auteurs (pas moins de 18 chercheurs, historiens, conservateurs...) proposent une vision éclairée et accessible, illustrée par une riche iconographie (photos anciennes, récentes, lettres inédites, affiche d'exposition, couvertures de livre, croquis, caricature, carte postale, coupes stratigraphiques, cartes, frise chronologique...).

Éditions du Muséum de Toulouse

CALENDRIER DES MANIFESTATIONS

CONF : CONFÉRENCES ■ : CYCLE PRÉHISTOIRE CL : CHAMPS LIBRE

JANVIER

Dimanche 2 1^{er} dimanche du mois - gratuit

Jeudi 13

20h30 CONF « L'affaire Téviéc » et la violence dans la Préhistoire par Jean Guilaine ■

Jeudi 20

16h CL Une énigme de la physique en voie de résolution ? par Stéphane Lepault

Jeudi 27

16h CL L'art préhistorique: une dimension universelle par Denis Vialou ■

20h30 CONF L'art préhistorique, universel et divers par Denis Vialou ■

FÉVRIER

Dimanche 6 1^{er} dimanche du mois - gratuit

Jeudi 14

20h30 CONF débat sur la « Biomimétrie » avec la collaboration d'Airbus

Jeudi 24

20h30 CONF « Back to the future » dans les Alpes ? par Michel Magny ■

Samedi 27 1^{er} jour des Vacances d'hiver

MARS

Dimanche 6 1^{er} dimanche du mois - gratuit

Jeudi 10

16h00 CL Atelier Sons et instruments de la Préhistoire par Tinaig Clodoré-Tissot ■

20h30 CONF Sons et instruments de musique de la préhistoire... par T. Clodoré-Tissot ■

Dimanche 13 1^{er} jour des Vacances d'hiver

Lundi 14

18h30 CONF Ouverture Semaine du cerveau par François Chollet

Mercredi 16

18h30 CONF « Comment notre cerveau voit-il le monde... ? » par M. Fabre-Thorpe

Vendredi 18

18h30 CONF « Autisme: actualité de la recherche »

Samedi 19

Après-midi SPEC et conférence « Vous êtes ici ou vous êtes là ? » de et avec Fabrice Guérin

18h30 CONF « Pourra-t-on un jour restaurer la vision par Christophe Jouffrais

Jeudi 24

16h00 CL La Vie, la Mort avant l'Histoire par Henri Dabernat ■

20h30 CONF La Vie, la Mort avant l'Histoire par Henri Dabernat ■

Jeudi 31

20h30 CONF Colloque explora2011 « La résurrection des mondes éteints... » par C. Cohen

INFORMATIONS PRATIQUES

TARIFS

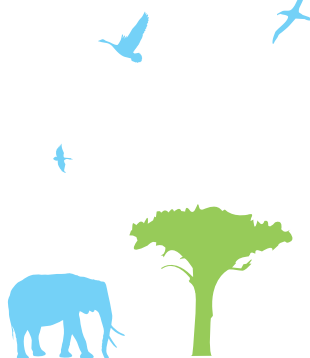
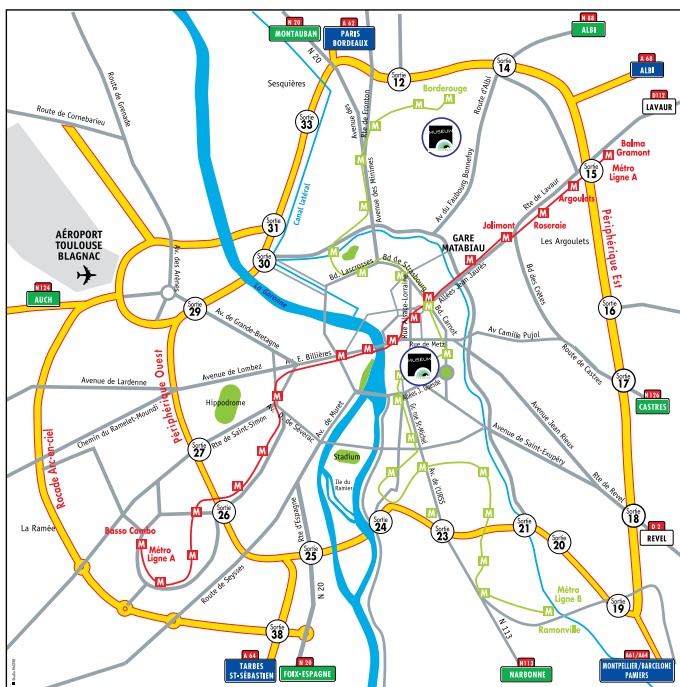
Tarifs Individuels Muséum de Toulouse *

Sites	Produits	Plein tarif en €	Tarif réduit** en €	Forfait Famille nombreuse en € (2 adultes et 3 enfants ou +)
Entrée Museum	Exposition permanente Billet «MHN expo. Perm.»	6	4	20
	Exposition permanente + Exposition temporaire Billet «MHN Jumelée»	8	5	26
Entrée Jardins du Muséum (Borderouge)	Exposition permanente + exposition temporaire Billet «JDM Jumelée»	2		8
Tous sites du Muséum de Toulouse	Activité encadrée Billet «visite, atelier, animation...»		3	(droit d'entrée en sus)

Gratuit pour les moins de 6 ans*

Pour les tarifs de groupes, les locations d'espaces dans le cadre de partenariats, merci de bien vouloir vous adresser à la réservation du Muséum au 05.67.73.84.84 ou directement à l'accueil de l'établissement.

** **Les bénéficiaires du tarif réduit**, tous les publics chaque jour à compter de 16h30 • Les personnes de 6 à 17 ans • Les étudiants et les lycéens • Les visiteurs handicapés • Les titulaires de la carte Toulouse culture • Les personnes de plus de 65 ans • Les détenteurs de la carte City Pass (office du tourisme de Toulouse) • Les Volontaires et partenaires selon conventions ou conditions particulières • Les chômeurs ou demandeurs d'emploi (présentation d'un justificatif de - de 6 mois) • Les bénéficiaires de minima sociaux (RSA, ASS) ou personnes non imposables • Les enseignants à titre individuel sur présentation de leur carte professionnelle.





Le muséum c'est aussi...

Deux restaurants

- «**Le Moai**» au Muséum - jardin des plantes
Terrasse sur jardin botanique.
Cuisine et saveurs en libre-service de 10h à 18h 7j/7
Tél. : 05 34 31 67 85
- «**La Noria**» aux Jardins du Muséum
Terrasse sous l'ombrière.
Ouvert du mardi au dimanche à midi et le soir les jeudis, vendredi, samedi.
De mi-mai à mi-septembre, ouvert 7j/7 midi et soir.
Tél. : 05 61 21 28 54 - www.lanoria-resto-salondethe.com

Deux boutiques

Pour trouver des cadeaux et des souvenirs exclusifs et originaux, deux boutiques sont ouvertes au Muséum et aux Jardins du Muséum : les produits sont sélectionnés avec le souci du respect des valeurs environnementales, de la défense de l'économie locale et de la représentation des valeurs transmises par le Muséum.





Muséum d'histoire naturelle

35, allées Jules Guesde
31000 Toulouse
Tél. : 05 67 73 84 84

Les Jardins du Muséum

24 - 26 avenue Bourguès-Maunoury
31200 Toulouse



www.museum.toulouse.fr

